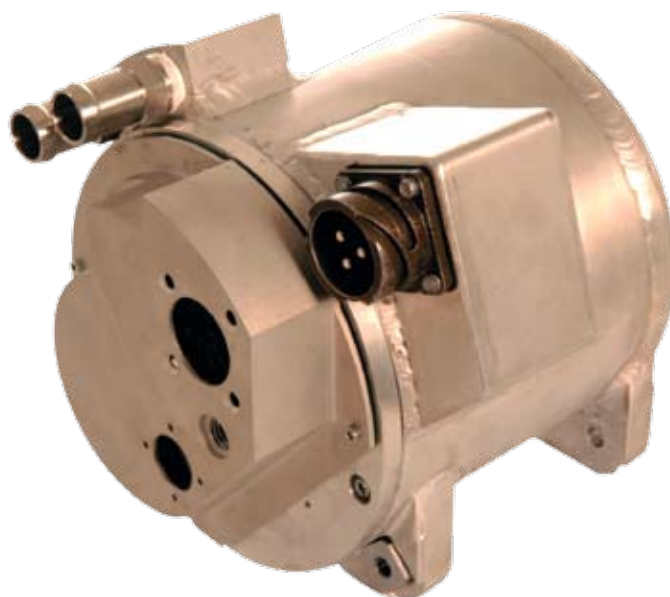


Alterno-démarrreur de forte puissance pour véhicule automatique hybride



Destiné à l'équipement électrique de véhicules hybrides, cet ensemble sert à démarrer le moteur thermique du véhicule puis à fournir l'énergie électrique de charge des batteries (fonction alterno-démarrreur).

CARACTERISTIQUES

- Machine type alterno-démarrreur synchrone (SSG) à rotor bobiné
- Refroidissement par eau glycolée
- Instrumentation : sonde température / capteur de position absolue

SPECIFICATIONS

MECANIQUES

Dimensions du moteur	L=190mm ; Diam.=161mm
Poids du moteur	13kg
Paliers	Roulements céramiques

ELECTRIQUES

Puissance de l'alterno-démarrreur	6kW
Couple max	40N.m.
Vitesse	0 à 1800tr./min
Tension d'alimentation	$250V_{cc} \leq U \leq 350V_{cc}$

PROTECTION

Environnementale	IP65
------------------	------

Les caractéristiques sont données à titre indicatif et susceptibles d'être modifiées sans préavis